



# ఎన్నికల నిర్వహణ ప్రణాళిక



# అవలోకనం

- పరిచయాలు
- ఓటరు ఎంపిక చట్టం
- LA కౌంటీలో VCA అమలు
- ఓటరు విద్య మరియు షెడ్యూల్స్
- ఓటు కేంద్రాలు మరియు బ్యాలెట్ డ్రాప్ బాక్స్ స్థానాలు
- ఓటు కేంద్రం లేఅవుట్, పరికరాలు మరియు సిబ్బంది
- భద్రత మరియు ఆకస్మిక ప్రణాళిక
- ముందుకు కొనసాగడానికి



# ఓటరు ఎంపిక చట్టం (VCA)

ఎక్కువ సౌలభ్యం మరియు సౌకర్యాన్ని అందించడం ద్వారా ఓటర్లకు విస్తరించిన ఎంపికలను అందించడానికి, కౌంటీలకు VCA పునాది ఫ్రేమ్వర్క్‌ను అందిస్తుంది.

VCA మోడల్ యొక్క ప్రధాన అంశాలు:

- అనుకూలమైన వ్యక్తిగత ఉనికితో ఓటింగ్ ఎంపికలు
- మెరుగైన ఓటరు సేవలు మరియు ఓటు కేంద్రాల వద్ద సహాయం అందించడం
- విస్తరించిన మెయిల్ ద్వారా ఓటు (VBM) సేవలు



# ఓటరు విద్య మరియు ఔట్రీచ్

ఓటు వేయడానికి ప్లాన్ చేయండి

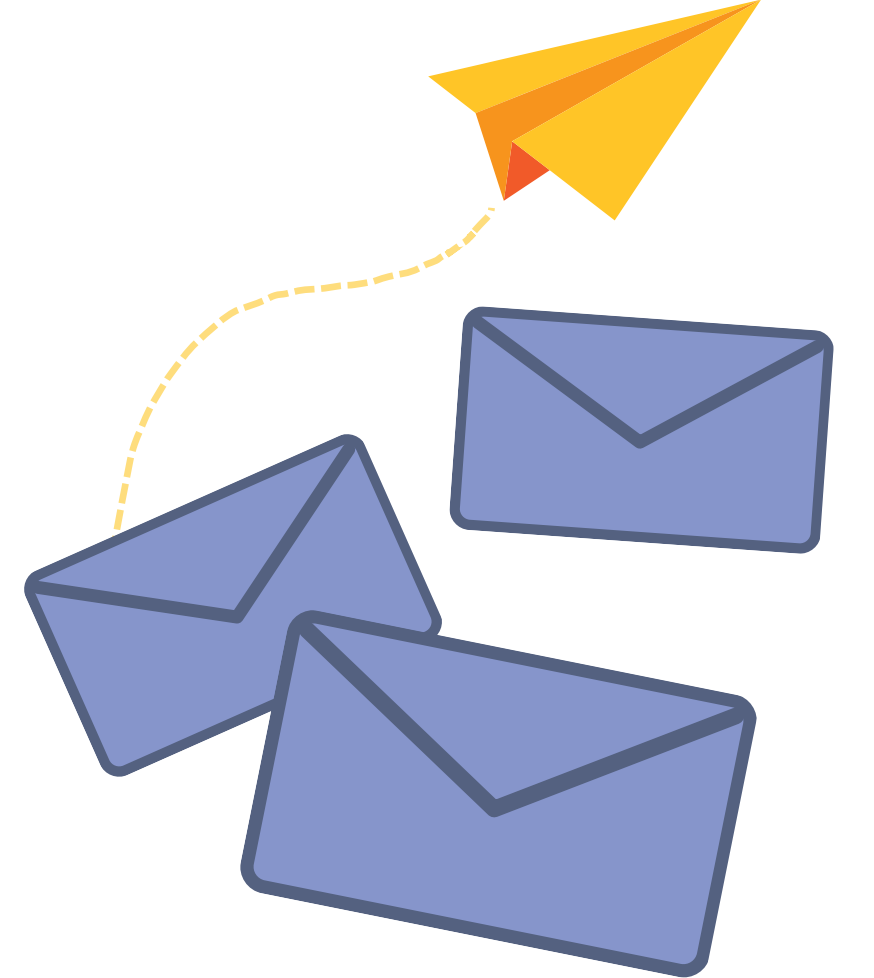
- LA కౌంటీ "సరౌండ్-సౌండ్" ఓటర్ ఎడ్యుకేషన్ మరియు ఔట్రీచ్ ప్రచారాన్ని అమలు చేయడం కొనసాగిస్తుంది
- ప్రచారం ఓటర్లను వారి మాతృభాషలో మరియు వారి వార్తలు లేదా వినోదాన్ని వినియోగించే ప్లాట్‌ఫారమ్‌లలో నిమగ్నం చేస్తుంది



# ఓటరు విద్య మరియు ఔట్రీచ్

## ప్రచార సందేశం

- ఓటర్లకు వారి ఓటింగ్ హక్కులు, ఓటరు నమోదు, సురక్షితమైన ఓటింగ్ ఎంపికలు మరియు విశ్వసనీయ వనరులను ఎక్కడ వెతకాలనే దానిపై అవగాహన కల్పించడం
- వివిధ అక్షరాస్యత మరియు విద్యా స్థాయిలను బట్టి వాటిని అర్థం చేసుకోవడం మరియు సులువుగా ప్రతిస్పందించడం
- 18 భాషలకు చెందిన కీలకమైన జనాభా యొక్క సాంస్కృతిక విలువలు, భాషా వైవిధ్యం మరియు నిబంధనలకు సున్నితంగా ఉండే సందేశాలను అనువదించడం



# ఓటరు విద్య మరియు షాట్లీచ్

## కమ్యూనికేషన్ పద్ధతులు

- ప్రసార మాధ్యమాలు
- ప్రింట్ మీడియా
- డిజిటల్ మీడియా
- సోషల్ మీడియా
- ఇమెయిల్ మార్కెటింగ్
- ఇంటి వెలుపల
- రైడ్ షేర్/రవాణా కంపెనీలు
- ప్రభావితం చేసేవారు మరియు విశ్వసనీయ మెసెంజర్స్
- డైరెక్ట్ మెయిలింగ్
- LAVOTE.GOV



# ఓటరు విద్య మరియు ఔట్రీచ్

## కమ్యూనిటీ ఎంగేజ్ మెంట్ మరియు స్థానిక భాషకు చెందిన మీడియా

- LA కౌంటీ మన కమ్యూనిటీ భాగస్వామ్యాలు, సమర్థించే కమిటీలు మరియు స్థానిక ప్రభుత్వ ఏజెన్సీలను ప్రచారం యొక్క సమయపాలనలు మరియు వ్యూహానికి అనుగుణంగా ప్రచార సందేశాలను మరియు సృజనాత్మక సామగ్రిని విస్తరించడానికి మరియు ప్రతిధ్వనింపజేయడానికి నిమగ్నమై మరియు పరపతిని కొనసాగిస్తుంది.
- LA కౌంటీ ప్రధానంగా ఆంగ్లం కాకుండా వేరే భాష మాట్లాడే ఓటర్లకు ఓటరు విద్య మరియు అవగాహన అందుబాటులో ఉండేలా వివిధ స్థానిక భాషా మీడియా నెట్వర్క్లు మరియు అవుట్లెట్లతో భాగస్వామిగా కలిసి పనిచేయడం కొనసాగిస్తుంది.
- సంఘాలు మరియు ఓటర్లకు అవగాహన కల్పించాలని కోరుకునే భాగస్వాములందరికీ (19 భాషల్లో) డిజిటల్ టూల్కిట్ అమలు చేయడం కొనసాగుతుంది మరియు అందుబాటులో ఉంటుంది



# ఓటు కేంద్రాలు మరియు బ్యాలెట్ డ్రాప్ బాక్స్ స్థానాలు

## ఓటు కేంద్రాలు

- ఓట్ సెంటర్ ప్లేస్ మెంట్
  - ఆదర్శవంతమైన ఓటు కేంద్రం ప్లేస్ మెంట్ ను నిర్ణయించేటప్పుడు RR/CC 14 ప్రమాణాలను చేర్చుకుంటుంది
- Los Angeles కౌంటీ కోసం సౌకర్యాల అంచనా
  - RR/CC ప్రతి సంభావ్య సైట్ కోసం యాక్సెసిబిలిటీ, తగిన పవర్ మరియు నెట్ వర్క్ కనెక్టివిటీని నిర్ధారించడానికి సమగ్ర సర్వేలను నిర్వహిస్తుంది
- ఓటు కేంద్రం పని గంటలు
  - ఎన్నికల రోజుకు 10 రోజుల ముందు కనీసం 9 గంటలు తెరిచి ఉంటుంది
  - ఎన్నికల రోజు, ఉదయం 7:00 నుండి రాత్రి 8:00 వరకు తెరిచి ఉంటుంది

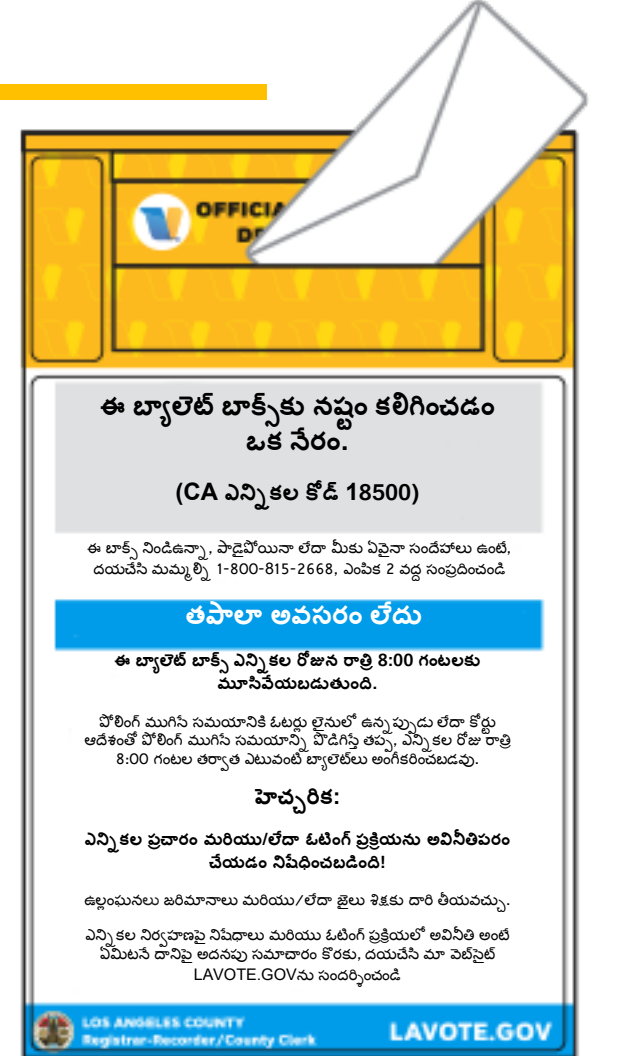




# ఓటు కేంద్రాలు మరియు బ్యాలెట్ డ్రాప్ బాక్స్ స్థానాలు

## బ్యాలెట్ డ్రాప్ బాక్స్లు

- VCA ప్రకారం, బ్యాలెట్ డ్రాప్ బాక్స్లు తప్పనిసరిగా:
  - సురక్షితమైన, ప్రాప్యతగల మరియు ప్రజా రవాణా మార్గాలకు వీలైనంత సమీపంలో ఉండాలి
  - ఎన్నికల రోజుతో సహా 29 రోజుల కంటే తక్కువ కాకుండా సాధారణ పని సమయాలలో తెరిచి ఉండాలి
  - సాధారణ పని సమయాలతో సహా రోజుకు కనీసం 12 గంటల పాటు, కనీసం ఒక బ్యాలెట్ డ్రాప్ బాక్స్ తప్పనిసరిగా అందుబాటులో ఉండాలి



# ఓటు కేంద్రం లేఅవుట్, పరికరాలు, మరియు సిబ్బంది

## సిబ్బంది నిర్వహణ మరియు బహుభాషా సేవలు

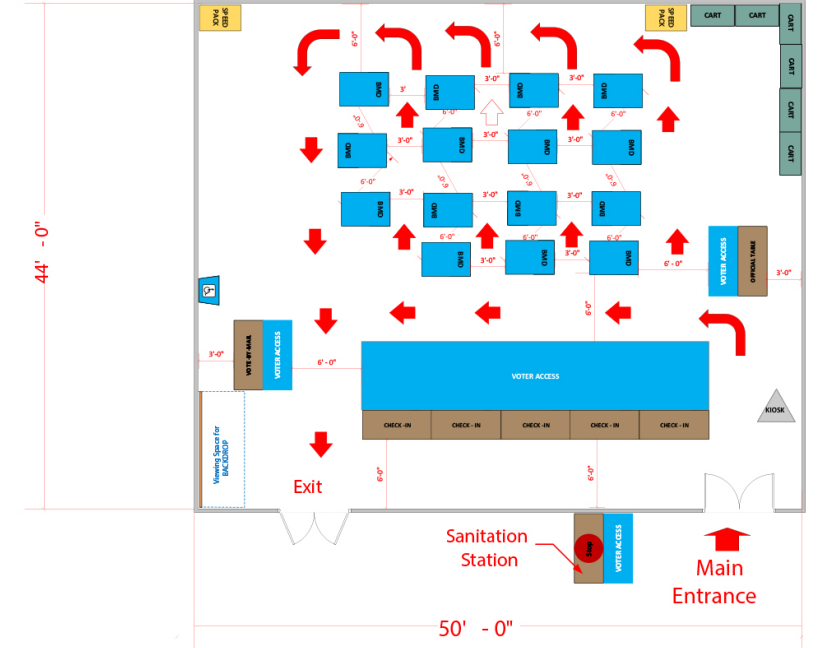
- ప్రతి ఓటు కేంద్రం పరిమాణం మరియు తెరిచిన రోజుల సంఖ్య ఆధారంగా 5 నుండి 27 మంది ఎన్నికల కార్యకర్తలు ఉంటారు
- ఓటు కేంద్రంలో లేదా దాని ప్రక్కన ఎనిమిది (8) మంది వరకు రెండు భాషలు మాట్లాడేవారు ఉంటారు
- గుర్తించబడిన ఎన్నికల కార్యకర్త యొక్క పోలింగ్ స్టేషన్ వద్ద పాత్రలు
  - లీడ్, అసిస్టెంట్ లీడ్, లైన్ మానిటర్, స్టాప్ స్టేషన్ క్లర్క్, చెక్-ఇన్ క్లర్క్, ఓటింగ్ ఏరియా మానిటర్, ఫీల్డ్ సపోర్ట్ టెక్నిషియన్, ప్రోవిజనల్/VBM క్లర్క్



# ఓటు కేంద్రం లేఅవుట్, పరికరాలు, మరియు సిబ్బంది

## ఓటు కేంద్రం యాక్సెసిబిలిటీ (ప్రాప్యత)

- ప్రతి ఓటు కేంద్రంలో BMDలు ఉంటాయి, ఇవి పూర్తిగా యాక్సెస్ చేయగల ఓటింగ్ పరికరాలు
- వైకల్యతలు కలిగిఉన్న ఓటర్లకు సహాయం చేయడానికి ఎన్నికల కార్యకర్తలందరికీ శిక్షణ ఇవ్వబడుతుంది
- ఓటు కేంద్రాలలో యాక్సెస్ చేయగల పరికరాలు అందుబాటులో ఉంటాయి



# ఓటు కేంద్రం లేఅవుట్, పరికరాలు, మరియు సిబ్బంది

## ఓటు కేంద్రం లేఅవుట్

- ఓటు కేంద్రాల కోసం కౌంటీ మూడు పరిమాణ వైవిధ్యాలను ఉపయోగిస్తుంది

చిన్నది	1,775 – 3,274 చ.అ	15 - 20 BMDలు
మధ్యస్థం	3,275 – 4,499 చ.అ	25 - 30 BMDలు
పెద్దది	>4,500 చ.అ	35 - 45 BMDలు



# భద్రతా మరియు ఆకస్మిక ప్రణాళిక

భద్రతా పద్ధతులు మరియు ప్రమాణాలు

- ఓటు కేంద్రాలలో నిర్వహించబడే అన్ని ఓటింగ్‌లు రాష్ట్ర-స్థాపిత భద్రతా ప్రమాణాలు, RR/CC యొక్క భద్రతా విధానాలు, California ఎన్నికల కోడ్ మరియు California ఓటింగ్ సిస్టమ్ వినియోగ విధానాలను అనుసరిస్తాయి.



# భద్రతా మరియు ఆకస్మిక ప్రణాళిక

## ఓటు కేంద్రం మద్దతు

- ఓటు కేంద్రంలో పనిచేసే వారితో పాటు, సాంకేతిక మరియు సమ్మతి మద్దతును అందించే సిబ్బందితో సహా అందరూ, ఈ క్రింది వాటిపై విస్తృతమైన శిక్షణకు హాజరవుతారు:
  - ఓటింగ్ పరికరాల నిర్వహణ
  - ఓటు కేంద్రాన్ని ఏర్పాటు చేయడం
  - ఓటర్లకు సహాయం చేయడం మరియు ప్రాసెస్ చేయడం
  - సున్నితమైన పరికరాలను భద్రపరచడం
  - అత్యవసర పరిస్థితుల్లో సరైన విధానాలు



# భద్రతా మరియు ఆకస్మిక ప్రణాళిక

## సైబర్ సెక్యూరిటీ

- RR/CC IT బృందం గవర్నెన్స్ (పాలనా), రిస్క్ మరియు కంప్లయన్స్ (సమ్మతి) (GRC) ఫ్రేమ్వర్క్ను స్వీకరించింది
- RR/CC నెట్వర్క్ భద్రతను అమలు చేసింది మరియు నిరంతర పర్యవేక్షణను అందిస్తుంది
- ఇ-పోల్ బుక్స్ కేంద్రీకృతంగా నిర్వహించబడతాయి మరియు రౌటర్లలో వైట్లిస్ట్ చేయబడ్డాయి
- ఎన్నికల కోసం ప్రత్యేకంగా ఒక సెక్యూరిటీ ఆపరేషన్ సెంటర్ (SOC) ఏర్పాటు చేయబడింది



# భద్రతా మరియు ఆకస్మిక ప్రణాళిక

## ఆకస్మిక ప్రణాళిక

- ఓటు కేంద్రంలో ఏదైనా అంతరాయాన్ని పరిష్కరించడానికి RR/CC పటిష్టమైన ఆకస్మిక ప్రణాళికను కలిగి ఉంది
  - పాప్-అప్ ఓట్ సెంటర్ విస్తరణ
  - చట్ట అమలుకు మరియు రాష్ట్ర కార్యదర్శి కార్యాలయానికి తెలియజేయడం (సముచితమైనప్పుడు)
  - ఓటర్లకు సమాచారం అందించడానికి మీడియా అప్ డేట్లను అందించడం
  - ఓటర్లను ప్రత్యామ్నాయ స్థానాలకు మళ్లించడానికి సంకేతాలు మరియు సిబ్బంది





# ముందుకు కొనసాగడానికి

- Los Angeles కౌంటీ ఓటర్లు పెరుగుతూనే ఉంటారు మరియు వైవిధ్యభరితంగా ఉంటారు
- RR/CC క్రియాశీలమైన, ప్రతిస్పందించేదిగా, పారదర్శకంగా ఉంటుంది మరియు కౌంటీ ఓటర్ల అవసరాలను తీర్చడానికి మానవ-కేంద్రీకృతమైన మరియు పబ్లిక్-ఫేసింగ్ విధానాన్ని స్వీకరించడం కొనసాగిస్తుంది

